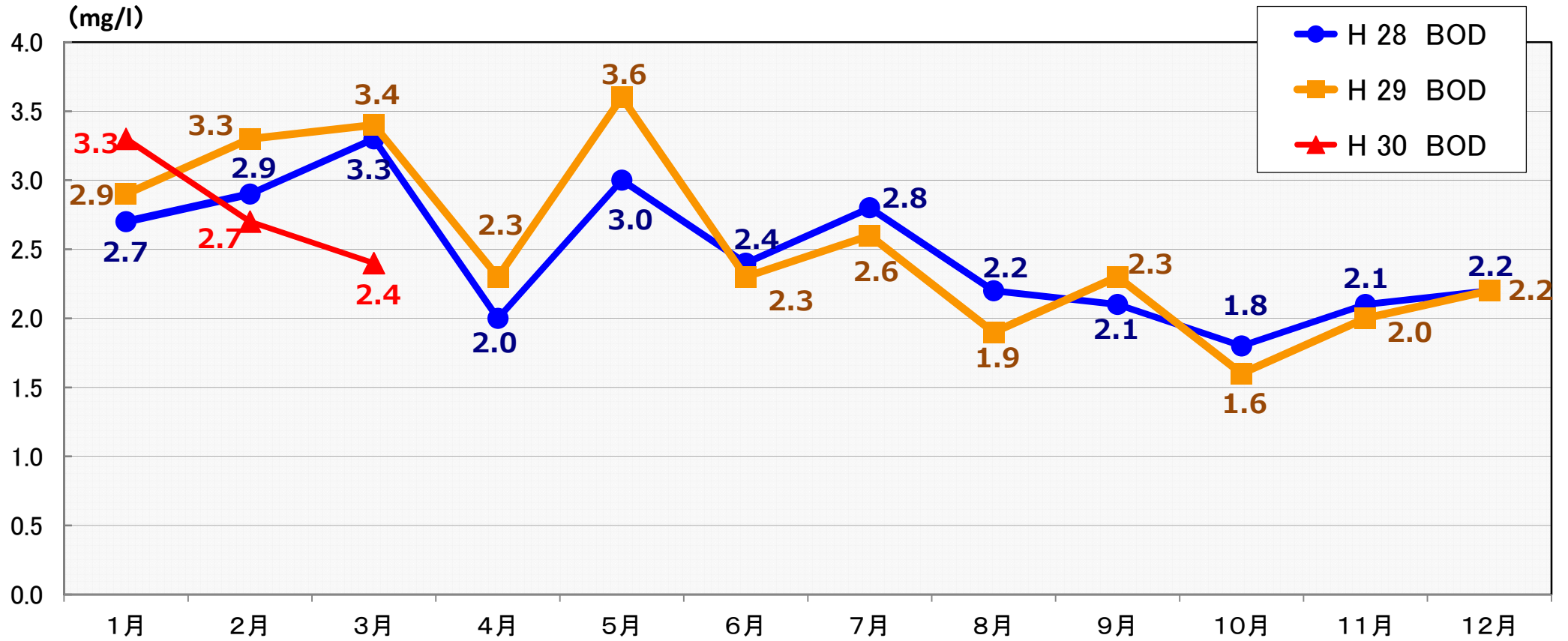


H28 - H29 - H30 大和川本川8地点水質平均値比較



	1月	2月	3月	4月	5月	6月	7月	8月	9月	10月	11月	12月
H 28 BOD	2.7	2.9	3.3	2.0	3.0	2.4	2.8	2.2	2.1	1.8	2.1	2.2
H 29 BOD	2.9	3.3	3.4	2.3	3.6	2.3	2.6	1.9	2.3	1.6	2.0	2.2
H 30 BOD	3.3	2.7	2.4									

※詳しいデータは添付PDFファイルで御確認下さい。

※参考	3月時点の平均値 H28 BOD	2.9
	3月時点の平均値 H29 BOD	3.2
	3月時点の平均値 H30 BOD	2.8